



**Sistema de punto
de ventas**

Para

SUPERMERCADOS

VERSION 5.01

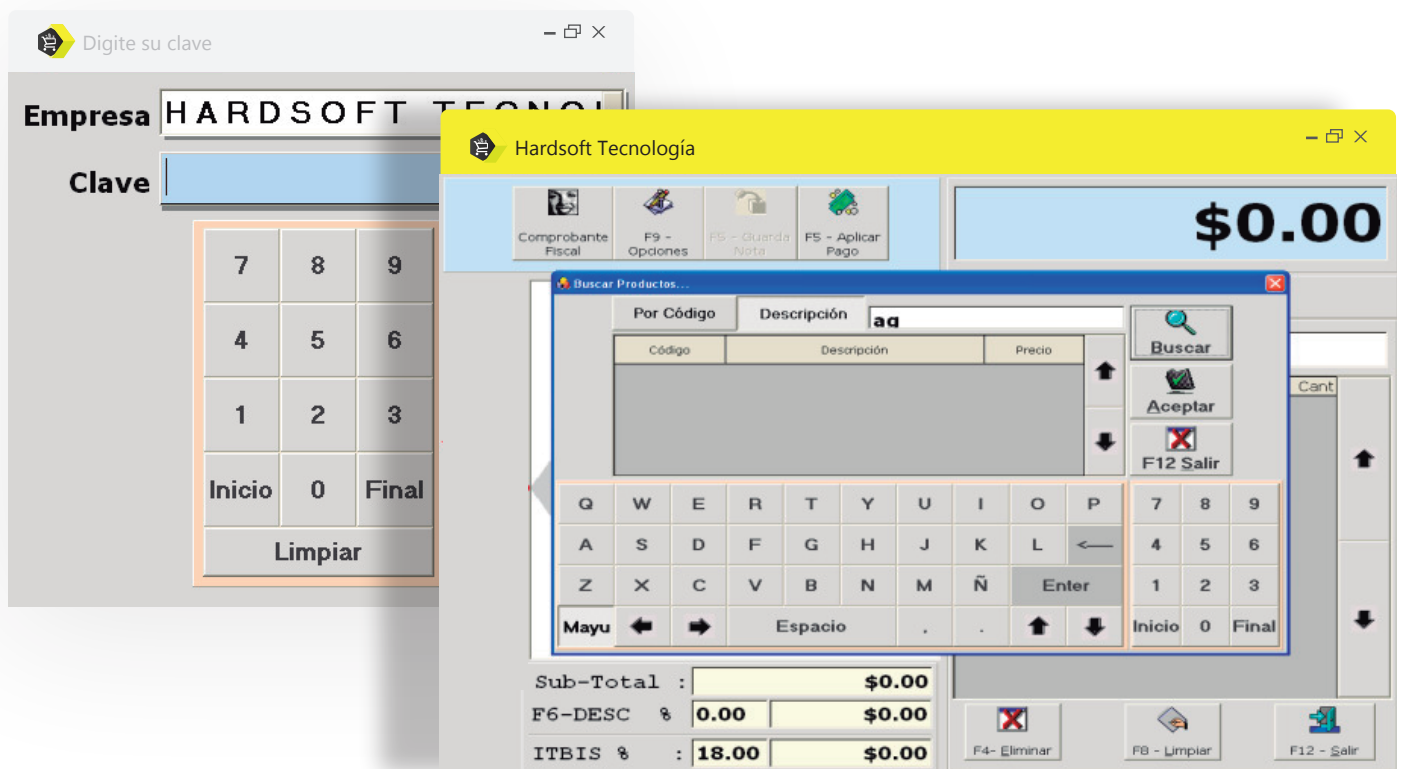
Super

MarketPOS



Características del Sistema

SuperMarket POS es el software para supermercados diseñado con todas las opciones que se necesitan para el mismo. Este está compuesto por los módulos principales de FrontOffice (Camarero-cajero) y el BackOffice (Módulo administrativo)



Controle desde 1 a N terminales de venta TPV.





Módulos y Opciones de SupermarketPOS

Frontoffice

- Facturación Touch y teclado
- Colocar factura en espera
- Apertura de cajas
- Comprobantes fiscales
- Base de datos RNC de DGII
- Múltiple forma de Pago
- Notas de crédito
- Productos pesados
- Publicidad de Ofertas
- Múltiple tasa de ITBIS

Backoffice

- Inventario
- Cuentas x Cobrar
- Cuentas x Pagar
- Ordenes de Compras
- Notas de Crédito
- Comisiones a camareros
- Control de Bancos
- Estadística de Ventas
- Conduce de Inventario
- Impresión de etiquetas de barra
- Reportes 6-06 y 6-07
- Control y cuadro de Cajas
- Cierres de mes
- Comprobantes fiscales
- Impresoras fiscales
- Apertura de Cash Drawer
- Contabilidad (opcional)
- Reportes de Seguimientos
- Punto de reorden
- Auditoria de Procesos (opcional)



SupermarketPOS
funciona
con Impresoras
Fiscales EPSON.

Homologado por DGII,
consultar en dgii.gov.do



Genere reportes de todas las transacciones realizadas en el Módulo BackOffice, certifique que productos tienen o no mayores ventas, controle el acceso de sus usuarios, estadísticas con reportes gráficos de barra para sus ventas, comprobantes fiscales y mucho más...



Control de Procesos

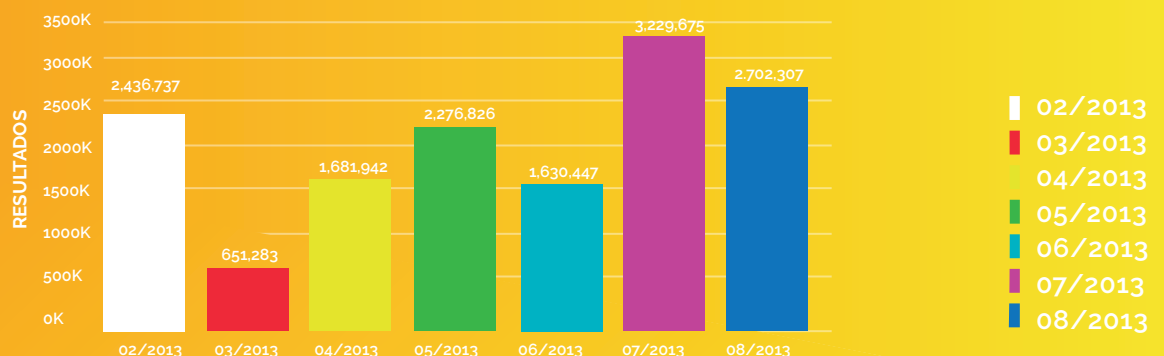
Cada uno de los módulos de Supermarket POS le ayudaran a controlar de forma exacta sus operaciones. El mismo esta homologado por la DGII para trabajar con impresoras fiscales y posee la opción para trabajar con múltiples tasas de ITBIS y múltiples formas de pago.

Usted puede controlar en cada caja, y crear ofertas de temporada como una opción adicional para promover sus productos. Supermarket POS posee la BD con todos los RNC desde web de la DGII.

The image displays two screenshots of the Supermarket POS software interface. The left screenshot shows a transaction screen with a total of \$778.97. A 'Pagar la Factura' (Pay Invoice) dialog box is open, showing a payment of \$1,000.00. The dialog includes a numeric keypad, a 'Valor' field, and a summary of payments: 'Pago Recibido' \$1,000.00, 'Pago Sobrante' \$221.03, 'Neto a Pagar' \$778.97, and 'Pago Pendiente' \$0.00. The main screen shows a 'Sub-Total' of \$778.97, 'F6-DESC' of \$0.00, and 'ITBIS' of \$18.00, resulting in a total of \$288.32. The right screenshot shows the 'Apertura Caja' (Cash Opening) screen with a balance of 0. A numeric keypad is visible, and the 'Apertura' field is set to \$5,000.00. The screen includes buttons for 'Limpiar', 'Abrir la Caja', and 'F12 Salir'.

Obtenga información necesaria en el momento preciso.

REPORTE DE VENTAS





 **809.537.9110**
849.214.3201

 contacto@sistemashs.com

 sistemashs.com